



Comune di
Faenza
provincia di Ravenna

ZONIZZAZIONE ACUSTICA

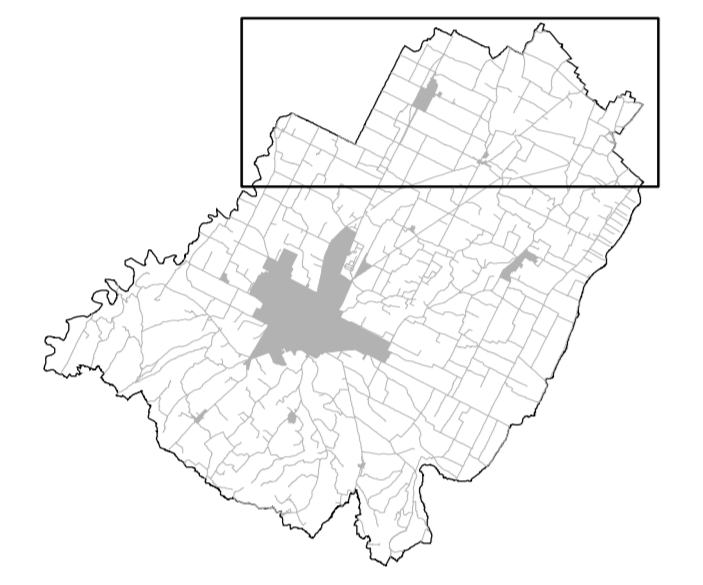
Elaborati grafici

Classificazione dell'intero territorio comunale
settembre 2008

Varianti n° 1 - APPROVATA con Atto CC n. 157 del 25.06.2012
 Variante n° 2 - APPROVATA con Atto CC n. 158 del 25.06.2012
 Variante n° 3 - APPROVATA con Atto CC n. 142 del 26.08.2012
 Variante n° 4 - APPROVATA con Atto CC n. 76 del 27.07.2015
 Variante n° 5 - APPROVATA con Atto GR n. 2144 del 22.11.2019
 Variante n° 6 - APPROVATA con Atto GR n. 2145 del 22.11.2019
 Variante n° 7 - APPROVATA con Atto CURF n. 12 del 29.05.2020
 Variante n° 8 - APPROVATA con Atto CURF n. 27 del 29.07.2021
 Variante n° 9 - APPROVATA con Atto CURF n. 48 del 22.12.2021

tavola n.1 scala 1:10.000

Sindaco:
Claudio Casadio
Dirigente Settore Territorio:
arch. Ennio Nonni
Elaborazione:
ing. Franca Conti
(Ufficio di acustica ambientale)
ing. Sara Sangorgi
Ecoazioni
arch. Massimo Bazzari
ing. Michele Bellavere
ing. Alessio Lucacconi



LEGENDA

- Confine comunale
 - Perimetro ambiti urbanizzati
 - Classificazione dell'esistente**
 - Classe I - Aree particolarmente protette (Ld 50dBA - Ln 40dBA)
 - Classe II - Aree prevalentemente residenziali (Ld 55dBA - Ln 45dBA)
 - Classe III - Aree di tipo misto (Ld 60dBA - Ln 50dBA)
 - Classe III - Pertinenze stradali (Ld 60dBA - Ln 50dBA)
 - Classe III - Ambiti agricoli (Ld 60dBA - Ln 50dBA)
 - Classe IV - Aree ad intensa attività umana (Ld 65dBA - Ln 55dBA)
 - Classe IV - Pertinenze ferroviarie (Ld 65dBA - Ln 55dBA)
 - Classe IV - Pertinenze stradali (Ld 65dBA - Ln 55dBA)
 - Classe V - Aree prevalentemente produttive (Ld 70dBA - Ln 60dBA)
 - Classe VI - Aree esclusivamente produttive (Ld 70dBA - Ln 70dBA)
 - Aree militari
 - Are di espansione**
 - Classe II di progetto (Ld55dBA - Ln45dBA)
 - Classe III di progetto (Ld60dBA - Ln50dBA)
 - Classe IV di progetto (Ld65dBA - Ln55dBA)
 - Classe V di progetto (Ld70dBA - Ln60dBA)
- O = Ospedaliero
 S = Scolastico
 V = Verde attrezzato e parchi
 C = Valore ambientale o culturale
 D = Case albergo per anziani
 R = Religioso
 VS = Verde sportivo
 CAVA = Aft. estrattive
- Redazione del progetto su cartografia di base e attuazione dei piani urbanistici aggiornata al 24 maggio 2006, data di approvazione della Variante 14.

